

Les boîtes à outils et plateformes pédagogiques conseillées par le CRSB

Où les trouver ? La porte d'entrée :

www.parlera.fr



Bienvenue sur le portail PARLERA

qui met à la disposition de tous une information actualisée concernant l'apprentissage du français et la lutte contre l'illettrisme en région Auvergne-Rhône-Alpes.

Il vous permettra de trouver une action de formation près de chez vous, de s'outiller pour mieux orienter les personnes en difficulté avec la langue, de suivre l'actualité en lien avec l'apprentissage du français et la lutte contre l'illettrisme et de contacter votre Centre Ressources Illettrisme de proximité.



qui met à la disposition de tous une information actualisée concernant l'apprentissage du français et la lutte contre l'illettrisme en région Auvergne-Rhône-Alpes.

Il vous permettra de trouver une action de formation près de chez vous, de s'outiller pour mieux orienter les personnes en difficulté avec la langue, de suivre l'actualité en lien avec l'apprentissage du français et la lutte contre l'illettrisme et de contacter votre Centre Ressources Illettrisme de proximité.



Pearltrees :

<http://www.pearltrees.com/crsb73>

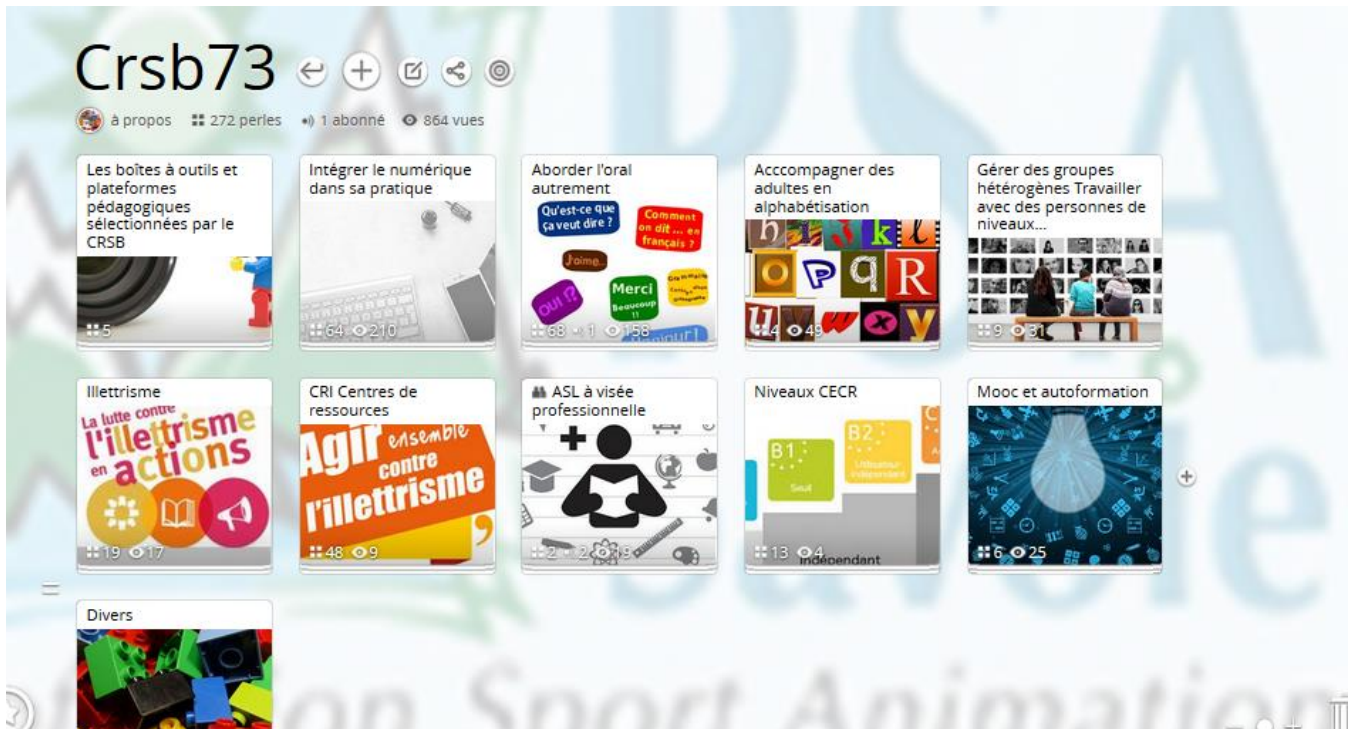
Boîte à outils mutualisée, dropbox :

<https://www.dropbox.com/home/boite%20%C3%A0%20outils%20du%20CRSB%20PSA%2073>

Boîte à outils Conseil de l'Europe :

<https://www.coe.int/fr/web/language-support-for-adult-refugees/list-of-all-tools>

Zoom sur Pearltrees



Pearltrees est un outil de curation, c'est-à-dire de sélection, d'édition et de partage des contenus les plus pertinents sur des sujets donnés. Le pearltrees du CRSB a sélectionné des liens, des images, des vidéos, des fichiers regroupés dans des dossiers visuels : des vignettes. Elles reprennent les titres de formations proposées ou des sujets à destination des intervenants, des formateurs ou des coordinateurs.



Ces vignettes comportent sous-dossiers comme par exemple dans la vignette le numérique objet d'apprentissage, il y a 42 vignettes, soit 42 ressources (symbolisées par les 4 petits carrés).



N'hésitez pas à vous abonner avec votre e-mail, à faire équipe avec nous, à commenter les liens et à partager par mail vos trouvailles sur Internet pour que nous les diffusions sur notre Pearltrees.

Zoom sur la dropbox

Dropbox > boîte à outils du CRSB PSA 73

Rechercher



Nom ↑	Modification ↓	Membres ↓	⋮ ↓
 Fiches d'aide au positionnement linguistique	--	Vous uniquement	⋮
 Manuels, ressources et fiches pédagogiques	--	Vous uniquement	⋮
 Synthèse des formations 2017	--	Vous uniquement	⋮
 Zoom sur des ressources	--	Vous uniquement	⋮
 #www.dropbox.com.url	7/10/2017 08:58	Vous uniquement	⋮

Partager le dossier

Vous seul y avez accès

↑ Transférer des fichiers

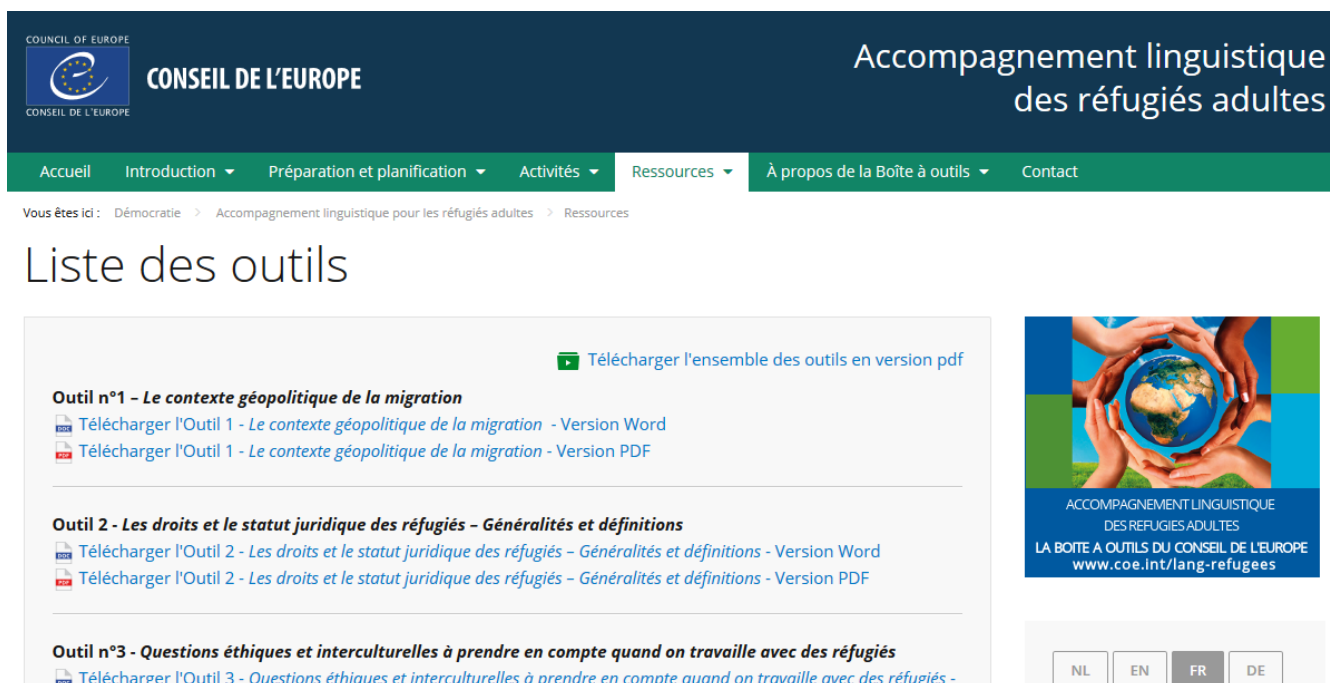
📁 Nouveau dossier

🗑️ Afficher les fichiers supprimés

Sur la dropbox du CRSB, vous trouverez des fichiers classés dans quatre catégories :

- ✓ des aides au positionnement et à l'évaluation
- ✓ des ressources et fiches « prêtes à l'emploi »
- ✓ les synthèses des formations
- ✓ zooms sur des ressources (jeux ou livres) que l'on peut emprunter au CRSB.

Zoom sur la boîte à outils du Conseil de l'Europe



COUNCIL OF EUROPE
CONSEIL DE L'EUROPE

Accompagnement linguistique
des réfugiés adultes

Accueil Introduction Préparation et planification Activités Ressources À propos de la Boîte à outils Contact

Vous êtes ici : Démocratie > Accompagnement linguistique pour les réfugiés adultes > Ressources


Liste des outils

[Télécharger l'ensemble des outils en version pdf](#)

Outil n°1 - Le contexte géopolitique de la migration
[Télécharger l'Outil 1 - Le contexte géopolitique de la migration - Version Word](#)
[Télécharger l'Outil 1 - Le contexte géopolitique de la migration - Version PDF](#)

Outil 2 - Les droits et le statut juridique des réfugiés - Généralités et définitions
[Télécharger l'Outil 2 - Les droits et le statut juridique des réfugiés - Généralités et définitions - Version Word](#)
[Télécharger l'Outil 2 - Les droits et le statut juridique des réfugiés - Généralités et définitions - Version PDF](#)

Outil n°3 - Questions éthiques et interculturelles à prendre en compte quand on travaille avec des réfugiés
[Télécharger l'Outil 3 - Questions éthiques et interculturelles à prendre en compte quand on travaille avec des réfugiés -](#)



ACCOMPAGNEMENT LINGUISTIQUE
DES REFUGIES ADULTES
LA BOITE A OUTILS DU CONSEIL DE L'EUROPE
www.coe.int/lang-refugees

NL EN FR DE

Le Conseil de l'Europe a conçu une boîte à outils proposée sur son site internet pour aider les États membres à relever les défis posés par les flux migratoires sans précédents que connaît actuellement l'Europe. La « Boîte à outils » est constituée des 57 outils (ex. d'outil : et de l'ensemble des ressources proposées dans les diverses sections du site. Elle peut être téléchargée, imprimée ou consultée sur place dans nos locaux en version papier.

Zoom sur ASLweb

<http://aslweb.fr/>



Ce site a été conçu comme un espace dédié à la mutualisation des pratiques. Il est géré par le RADyA : le Réseau des Acteurs de la Dynamique des ASL avec pour objectif de faire co-produire des outils pédagogiques et les rendre accessibles au plus grand nombre.

Les ressources (documents authentiques ou fiches pédagogiques) sont en accès libre ou réservés aux adhérents (condition d'adhésion sur le site) ; elles sont classées par espaces sociaux.

Zoom sur Doc en Stock

<http://docenstockfrance.org/>



Doc en stock ACCOMPAGNER UN APPRENTISSAGE PARTAGÉ ET RÉUSSI DU FRANÇAIS

Principes Repères Témoignages Bibliographies L'équipe

Le projet

Doc en stock, accompagner un apprentissage partagé et réussi du français.
Vous vous lancez dans l'apprentissage du français auprès de migrants ?
Ce site vous propose des premiers repères et ressources pédagogiques pour alimenter la mise en place de votre activité.

QUESTIONS / RÉPONSES

- Comment j'organise la 1ère rencontre?
- Quels sont les publics que je vais accompagner?
- Comment je débute avec une personne qui ne parle pas du tout français?
- Par quoi commencer? Oral? Ecrit?
- Comment j'organise une séance?

Trois Centres Ressources Illettrisme et Analphabétisme (CRIA) se sont unis pour proposer cette plateforme Doc en stock, Centre Ressources Illettrisme PACA, le CRI Auvergne et Ressources & Territoires d'Occitanie. Elle s'articule autour de Questions / réponses comme par exemple : « quels sont les publics que je vais accompagner ? Comment je débute avec une personne qui ne parle pas du tout français ? Comment je prépare une progression dans le temps ? », de principes, de repères et de témoignages ; la particularité de cette plate-forme est de proposer de nombreuses vidéos explicatives ou illustratives.

Zoom sur la manufacture andr@gogique

<https://lamanufactureandragogique.claroline.com/>

La manufacture andr@gogique
la **plateforme numérique de formation** du Centre Ressources Illettrismes de l'Isère

Qu'est-ce que c'est ?

Une **manufacture**
où on fabrique ensemble de la **formation**
en compétences de base :

- Maîtrise de la langue
- Utilisation du numérique

andr@gogique
parce notre pédagogie
est celle des **adultes**

Notre premier module de formation est en ligne !

Connaître les publics non francophones
3 courts parcours de formation

Pour les tester, c'est **ici**

- Comment **mener un entretien**
avec des personnes
qui **parlent peu français** ?
- Comment se faire une idée de **leur niveau**
pour leur proposer
une **formation linguistique** ?
- Quels sont **les outils**
pour **décrire un niveau de langue** ?

La plateforme « La manufacture andragogique » du Centre de Ressources Illettrisme de l'Isère est encore en phase de test en avril 2018, trois parcours de formation sont d'ores et déjà accessibles après inscription.

Sa spécificité est d'aborder l'utilisation et la place du numérique dans la formation linguistique.