

UTILISER LES RESSOURCES SUR INTERNET POUR ANIMER UN ATELIER

Véritable réservoir d'idées et de ressources, Internet peut nous aider à redynamiser et à diversifier les séances d'apprentissage de la langue française. Comment s'y retrouver dans cette profusion d'outils pédagogiques, de sites d'auto-apprentissage, d'exercices en ligne ?

Nous explorerons ensemble l'offre disponible et sélectionnerons les sites qui nous embleront les plus appropriés pour nos publics, en nous basant sur une grille permettant d'évaluer la pertinence des différentes propositions.

Nous pourrons ainsi enrichir et développer le site <http://www.pearltrees.com/ecrit69>

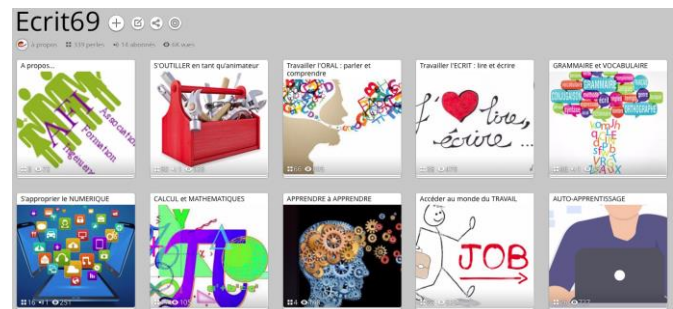
Au cours de cette journée, après s'être mis d'accord sur une trame et une méthodologie commune, nous travaillerons en sous-groupes pour mutualiser et enrichir les ressources et outils pédagogiques à destination des intervenants et/ou accompagnants.

Le résultat de ces travaux sera mis à disposition de tous les intervenants entrant dans cette dynamique de collaboration.

OBJECTIFS

Création de fiches pédagogiques pour chaque site choisi :

- La thématique du site proposé
- Le niveau visé et le public visé
- Les particularités et les points forts de ce site
- Les commentaires éventuels



CONTENUS

- Présentation de quelques sites ressources pour le formateur et analyse critique
- Présentation de la structure et des choix éditoriaux du Pearltrees ECRIT69
- Création d'une fiche d'analyse de sites d'apprentissage ou d'auto-apprentissage
- Recensement de différents sites par sous-groupe

Judi 12 décembre 2019

De 9h30 à 12h30 et de 13h30 à 16h30

Lieu : AFI/ECRIT69 > Voir plan d'accès au dos

PUBLIC CONCERNE

Tout formateur-animateur professionnel ou bénévoles, intervenant dans un Organisme de Formation, une association, un centre social, un Espace Public Numérique...

Chaque participant est invité, dans la mesure du possible, à apporter son ordinateur, sa tablette ou son smartphone.

INTERVENANTE

Dominique GENTY, Conseillère technique du centre ressources AFI/ECRIT69

INSCRIPTION



Participation gratuite (action financée par la Préfecture du Rhône et/ou la Région Auvergne-Rhône-Alpes). 15 places - En dessous de 6 inscriptions, AFI / ECRIT 69 se laisse la possibilité d'annuler la journée.

⇒ Inscription obligatoire via ce [FORMULAIRE en ligne](#), dans la limite des places disponibles

SE RENDRE AU CENTRE RESSOURCES AFI/ECRIT69

ADRESSE

185 bis rue Jean Voillot, 69100 VILLEURBANNE
Entrée sur la droite du bâtiment, 1^{er} étage

PLAN D'ACCES EN VOITURE



- Périphérique Laurent Bonnevey, **sortie Chassieu / Genas**
- Prendre la rue Yvonne Chanu longeant le périphérique (direction Vaulx-en-Velin) et **tourner à droite** juste avant l'entrée sur le périphérique. Au rond-point, prendre la rue Voillot à droite
- **Parking gratuit** à proximité

ACCES EN TRANSPORTS EN COMMUN TCL

Tramway T3 direction Meyzieu ZI, arrêt *Bel Air-Les Brosses* puis au choix :

- **8/10 min** à pieds
- **Bus C17** direction *Porte des Alpes*, arrêt *Krüger Voillot*

Métro A, arrêt *Laurent Bonnevey* ou *Vaulx en Velin La Soie*, puis au choix :

- **Bus C8** direction *Grange-Blanche*, arrêt *Krüger Voillot*
- **Bus C17** direction *Porte des Alpes*, arrêt *Krüger Voillot*

Métro A, arrêt *Vaulx en Velin La Soie*, puis :

- **Bus C8** direction *Grange-Blanche*, arrêt *Krüger Voillot*

Métro D, arrêt *Grange Blanche*, puis :

- **Bus C8** direction *Vaulx Résistance*, arrêt *Krüger Voillot*

