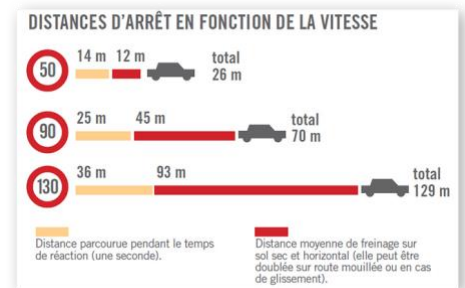


## QUELS PREREQUIS MATHÉMATIQUES POUR SE PRÉPARER AU CODE DE LA ROUTE ?

**T**ravailler le code est un objectif stimulant et engageant pour de nombreuses personnes, que ce soit un objectif atteignable dans un délai court, une ligne directrice pour reprendre goût à l'apprendre, une familiarisation avec l'environnement urbain, un support pour des activités linguistiques ou logiques...

C'est donc également un excellent support pour travailler de manière concrète et pratique des notions mathématiques telles que les concepts d'unités de mesure, de pourcentage, de proportionnalité, mais aussi les notions logiques de réversibilité, symbolisation, conséquences...

La maîtrise de ces notions est nécessaire pour la réussite du code, mais aussi très utiles dans d'autres circonstances de la vie quotidienne !



Visuel extrait de la brochure « Comment réduire les risques au volant ? » Associations Prévention Routière & Assurance Prévention – Réalisation

### OBJECTIFS

- Identifier les notions mathématiques et logique de base en lien avec le code de la route
- S'outiller pour les travailler avec des apprenants

### CONTENUS

- Mise en situation à partir de questions du code
- Travail sur la posture et le dialogue métacognitif qui permet d'identifier la difficulté de l'apprenant
- Elaboration d'activités et de progressions pédagogiques sur une thématique au choix de chaque sous-groupe
  - Classification et association (à partir des panneaux routiers) et/ou
  - Sériation (à partir des mesures de longueurs et de temps) et/ou
  - Proportionnalité (à partir de la notion de vitesse) et/ou
  - Réversibilité (à partir des notions de cause et conséquence)

**Lundi 07 juin 2021**

De 9h30 à 12h30

Lieu : 185 Rue Jean Voillot > Voir plan d'accès au dos

*Nous vous proposons cette journée en présentiel.*

*Parce que votre santé est notre priorité, les groupes seront accueillis dans une salle d'une capacité de 40 personnes, afin de respecter au mieux les mesures sanitaires. Cependant, si les conditions sanitaires l'imposent, le format sera adapté à la situation.*

### PUBLIC CONCERNE

Formateurs en organisme de formation et Intervenants bénévoles de toutes structures proposant des ateliers de ré-appropriation des savoirs de base ou intégrant une sensibilisation au code de la route

### INTERVENANTE

Dominique GENTY, Conseillère Technique au Centre Ressources AFI/ECRIT69

### INSCRIPTION



Participation gratuite (action financée par la Préfecture et/ou la Région Auvergne-Rhône-Alpes).  
12 places

En dessous de 6 inscriptions, l'AFI/ECRIT69 se laisse la possibilité d'annuler la journée de formation.

⇒ **Inscription obligatoire [FORMULAIRE en ligne](#) dans la limite des places disponibles**

Centre Ressources AFI / ECRIT 69

Pour plus d'informations : [ecrit69@afi3.fr](mailto:ecrit69@afi3.fr)

## SE RENDRE AU CENTRE RESSOURCES AFI/ECRIT69

### ADRESSE

185 rue Jean Voillot, 69100 VILLEURBANNE  
Entrée sur la droite du bâtiment, 1<sup>er</sup> étage

### PLAN D'ACCES EN VOITURE



- Périphérique Laurent Bonnevey, **sortie Chassieu / Genas**
- Prendre la rue Yvonne Chanu longeant le périphérique (direction Vaulx-en-Velin) et **tourner à droite** juste avant l'entrée sur le périphérique. Au rond-point, prendre la rue Voillot à droite
- **Parking gratuit** à proximité

### ACCES EN TRANSPORTS EN COMMUN TCL

Tramway T3 direction Meyzieu ZI, arrêt *Bel Air-Les Broses* puis au choix :

- **8/10 min** à pieds
- **Bus C17** direction *Porte des Alpes*, arrêt *Krüger Voillot*

Métro A, arrêt *Laurent Bonnevey* ou *Vaulx en Velin La Soie*, puis au choix :

- **Bus C8** direction *Grange-Blanche*, arrêt *Krüger Voillot*
- **Bus C17** direction *Porte des Alpes*, arrêt *Krüger Voillot*

Métro A, arrêt *Vaulx en Velin La Soie*, puis :

- **Bus C8** direction *Grange-Blanche*, arrêt *Krüger Voillot*

Métro D, arrêt *Grange Blanche*, puis :

- **Bus C8** direction *Vaulx Résistance*, arrêt *Krüger Voillot*

